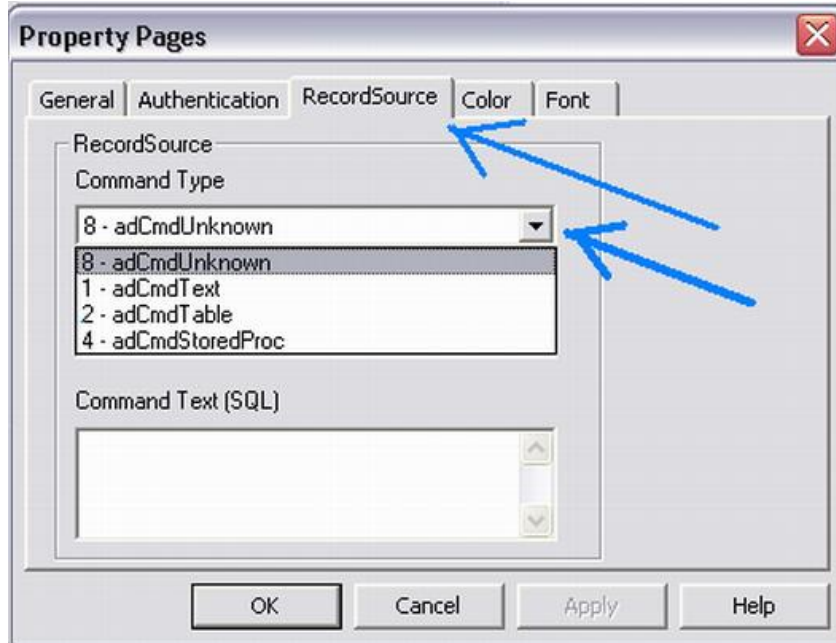


الان قد تمت عمليه التوصيل بقاعده البيانات المطلوبه وتم تحديد نوعها
 ينقص فقط تحديد الجدول المراد التعامل معه من خلال القاعده
RECORD SOURCE من خلال خاصيه
 كما فى الشكل التالى:



وايضا يمكن اختيار نوع طريقه استدعاء الجدول وذلك لتسهيل عمليه الربط

اسهل الطرق هى اختيار الامر **AdCmdTable**

من قائمه **Command type**

وهى لاختيار الجدول عن طريق اسمه او انشاء طريقه الاستدعاء بالجدول، كما هو موضح فى
 الشكل التالى:

